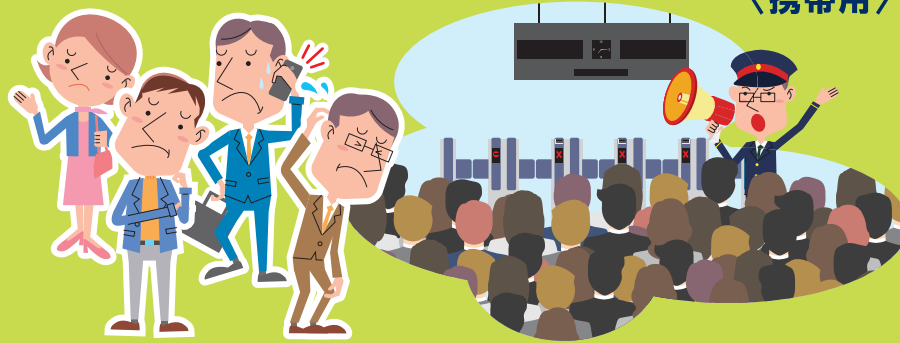


# 名古屋市帰宅困難者対策 ハンドブック

(名古屋駅周辺、伏見・栄、金山駅周辺地区)

〈携帯用〉



## 大地震発生!あなたはどうしますか?

交通機関は運行を停止!

地震の影響により渋滞が発生!

一斉に帰宅を始めると、駅や道路が混雑して大変危険です。  
むやみに移動せず、状況確認をしましょう!

NEXT

②~③ページでは、皆さんの安全を確保するために  
とっていただきたい行動をご紹介します!

## 名古屋市防災アプリ



マップ上に次の情報が表示される  
便利なアプリです!

- 地震発生時に一時的に退避できる  
「一時退避場所」の位置
- 行き場のない帰宅困難来訪者の方が雨風をしのげる  
「退避施設」の位置
- 歩いて自宅に帰られる方が支援を受けられる  
「徒歩帰宅支援ステーション」の位置

ダウンロードは



iPhone・iPadを  
ご利用の方はコチラ



アンドロイド端末を  
ご利用の方はコチラ



名古屋市防災アプリ

検索

事前にオフラインマップをダウン  
ロードしておく、災害時にネットに  
つながなくても利用できるよ!



揺れが収まった!  
でも電車で帰れない!どこに行ったらいいの?

- 勤務先や通学先が近い方は…  
→ いったん戻って、建物が安全であれば待機しましょう
- 出張中・買い物中の方は…  
→ 滞在中の建物が安全であれば、そのまま待機しましょう
- 建物が安全でなく外に出されてしまった!  
どこも行き場がない!という方は…  
→ 「一時退避場所」へ移動してください

「一時退避場所」の位置は  
裏面マップまたは⑤ページへ



各施設の違いや退避施設のご利用にあたっての 注意点は、④ページをご確認ください

地震発生から時間が経ち、大きな混乱は収まったが…  
電車はまだ動いていないけど、このまま  
ここにどまるしかないの?

- 自宅が近く、歩いて帰れそう!という方は…  
→ 「徒歩帰宅支援ステーション」で支援が受けられます  
「徒歩帰宅支援ステーション」の位置は、⑤ページへ  
支援内容は、⑦ページへ  
→ 安全に帰宅するための 情報を収集 しましょう  
情報の入手方法は、⑧ページへ

- 行き場のない方は…  
→ 一時的に滞在するための「退避施設」があります  
「退避施設」の位置は、裏面マップまたは⑤ページへ

※「退避施設」は、大規模地震発生から約6時間後を目安に、安全性が確認された  
ところから順次開設されます。



## あなたは歩いて帰れますか?

▶「徒歩帰宅支援ステーション」での支援内容

- 水道水の提供
- トイレの提供
- 店舗が知りえた災害情報の提供

※協定を締結した店舗入口付近には  
右の「徒歩帰宅支援ステーション」の  
ステッカーが貼られています



「徒歩帰宅支援ステーション」の  
位置は、⑤ページへ

▶会社や学校に備えておこう!

- 携帯ラジオ、ラジオアプリ
- スマホや携帯電話のバッテリー・充電器
- 飲料水や簡易な食糧
- スニーカー(履きなれたもの)
- 徒歩帰宅用の地図、地図アプリ
- 季節に応じた冷暖対策(タオル・カイロ・防寒着 など)

▶実際にやってみよう!

- 自宅まで歩いて帰る訓練

## 安否の確認方法

震度6弱以上の地震など大きな災害が発生した場合に、  
NTTや携帯電話会社で災害用の伝言サービスが提供され  
ます。被災地へ電話につながりにくい場合に、家族や友人  
など安否の確認や連絡などに利用できます。

▶災害用伝言ダイヤル(171)

※NTT東日本またはNTT西日本の電話からの利用は無料です。

伝言の録音方法	伝言の再生方法
<b>1 7 1</b> ガイダンスが 流れます 1 (×××)×××-×××× 被災地の方は自宅の電話番号 を、被災地以外の方は被災地 の電話番号を	<b>1 7 1</b> ガイダンスが 流れます 2 (×××)×××-×××× 被災地の方は自宅の電話番号 を、被災地以外の方は被災地 の電話番号を

伝言を入れる(30秒以内)

伝言を聞く(30秒以内)

▶災害用伝言板(web171)

※登録・閲覧は無料です。インターネット接続費用等は別途必要です。

<https://www.web171.jp/>

▶携帯電話災害用伝言板

各社のトップメニューから「災害用伝言板」を開く

伝言の登録方法 [登録]を選択 ▶ 伝言を入力する(最大100文字まで)  
伝言の確認方法 [確認]を選択 ▶ 被災地の方の携帯電話番号を入力して伝言を見る

伝えよう!あなたの無事を!確認しよう!家族の無事を!

一時退避場所とは…

大規模地震発生時に、建物の安全性が確認されるまでの間、  
一時的に退避するための場所です。

退避施設とは…

大規模地震発生時に、発災から24時間を限度として、施設  
の安全性が確認された後、行き場のない帰宅困難来訪者を  
受け入れるための施設です。

※退避施設のご利用にあたっての注意点

- 退避施設は、管理主体が使用可能と判断した場合に限り開設される  
ものであり、使用できない場合もあります。  
開設状況については⑧ページの「帰宅困難者支援サイト」を  
ご覧ください。
- 退避施設は、所有者・管理主体が場所のみを善意により提供するもの  
であり、退避施設内の安全確保は、退避者が原則自己責任において  
行うものとします。
- 退避施設は、大規模地震発生から24時間が経過した時点で、  
閉鎖します。

※市立小学校・中学校等に開設される指定避難所は、自宅が被災した住民等が、  
一定期間、避難生活を送るためのところであり、退避施設とは異なります。

大規模災害時には、すべての人が被災者とな  
ります。周りに何かをしてもらうのではなく、  
日頃からの備えや、災害時に救助者(協力者)  
となり得ることを忘れないでね!



## 情報の入手方法

▶帰宅困難者支援サイト(名古屋市公式サイト)

名古屋 帰宅困難者

検索



※退避施設の開設状況や、地震情報・公共交通  
機関情報へのリンク先をまとめています

▶名古屋市防災フェイスブック・X

名古屋市防災 facebook

検索



名古屋市防災 X

検索



➔ @nagoya\_bousai

※災害時の情報のほか、平常時も防災情報を発信しています

▶きずなネット防災情報

名古屋市の災害に関する情報と、  
防災・減災に役立つ情報を  
携帯電話やパソコン等の  
メールアドレスに配信しています

震災に備えて  
事前に登録  
しておこう!

▶屋外ビジョンなど

駅周辺の屋外ビジョンなどでも大規模地震発生時に情報を提供します

名古屋市(令和8年4月現在)

- 防災危機管理局 防災企画課 【TEL:052-972-3523】
- 住宅都市局 2区関連・名駅周辺開発推進課 【TEL:052-972-3981】
- 住宅都市局 都心まちづくり課 【TEL:052-972-2758】
- 住宅都市局 まちづくり企画課 【TEL:052-972-2739】

このパンフレットは、古紙パルプを含む再生紙を使用しています。

# 一時退避場所・退避施設マップ

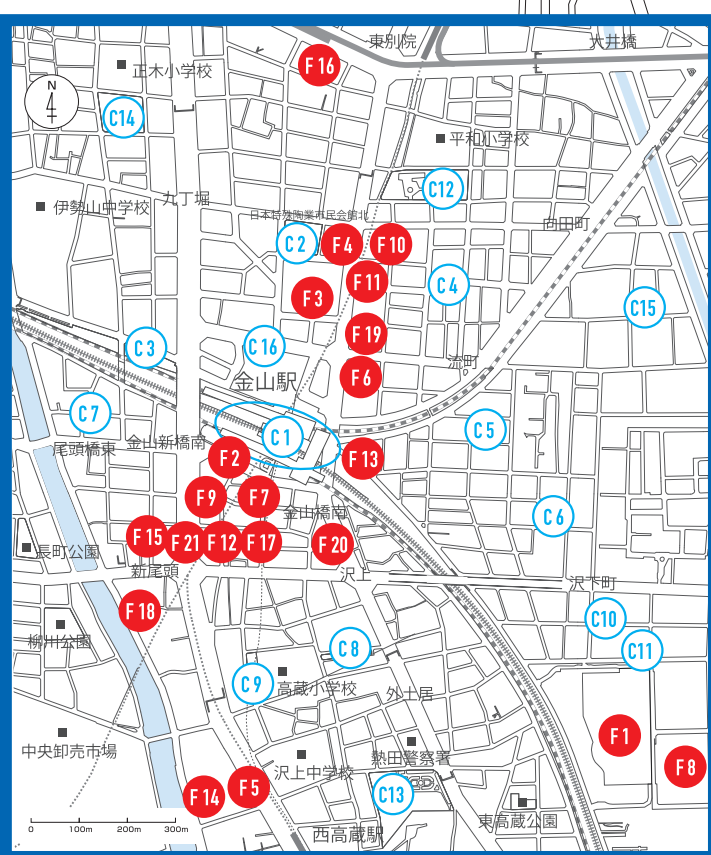
English、中文



## 一時退避場所

番号	施設名	施設概要
<b>A 名古屋駅周辺地区</b>		
A1	西柳公園	空地
A2	ウイックあいち	空地、軒下
A3	ミッドランドスクエア	空地
A4	モード学園スパイラルタワー	エントランス、通路
A5	JR名古屋駅	コンコース等
A6	地下鉄名古屋駅	コンコース
A7	名古屋駅・名鉄/スターミナルビル	コンコース、ヒロティ
A8	近鉄名古屋駅	コンコース
A9	あおなみ線名古屋駅	改札内通路
A10	フリタゲの森	空地
A11	名古屋三井ビルディング本館	空地
A12	名古屋三井ビルディング新館	空地
A13	名古屋ルーセントタワー	空地
A14	愛知大学	モールの一部、空地
A15	JPタワー名古屋	空地
A16	大名古屋ビルディング	空地
A17	中京テレビ放送株式会社本社ビル	まちかど広場
A18	JRグレートタワー	空地
A19	シンフォニー豊田ビル	B1階共用部通路
A20	名古屋プライムセントラルタワー	空地
A21	堀止緑地	堀止緑地(一部)
A22	名古屋駅前ビル	1号公園、高架下広場(一部)
A23	グローバルゲート	空地
A24	JICA中部センター	空地
A25	第2名古屋三交ビル	1階屋外オープンスペース
A26	名鉄南ビル	空地
A27	名古屋三井ビルディング北館	1階外構歩道上空地

番号	施設名	施設概要
<b>B 伏見・栄周辺地区</b>		
B1-1	久屋大通公園	空地
B1-2	久屋大通公園アリエ	広場
B2	白川公園	空地
B3	若宮大通公園	空地
B4	池田公園	空地
B5	下園公園	空地
B6	仲ノ町公園	空地
B7	本町公園	空地
B8	矢場公園	空地
B9	地下鉄丸の内線	コンコース
B10	地下鉄丸の内線	コンコース
B11	地下鉄丸の内線	コンコース
B12	地下鉄丸の内線	コンコース
B13	地下鉄丸の内線	コンコース
B14	栄地下街の一部	地下街通路
B15	ナディアパーク	空地
B16	愛知芸術文化センター	空地
B17	オアシス21	空地
B18	アーバンネット名古屋ネクスタビル	空地
B19	アーバンネット名古屋ビル	空地
B20	オリマチ	広場
B21	政秀寺	空地
B22	日本基督教団名古屋中央教会	屋外駐車場
B23	名鉄栄駅前	コンコース
B24	サカエチカ	地下街通路・広場
B25	スカイオアシス栄	空地
B26	SLOW ART CENTER NAGOYA	広場
B27	NTT DATA伏見ビル	空地
B28	AMMNAT SQUARE	空地
B29	セントライズ栄	空地
B30	栄トリッドスクエア	空地
B31	NUP 伏見ビル	ヒロティ



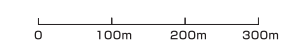
## 金山駅周辺地区

番号	施設名	施設概要	番号	施設名	施設概要
<b>C 金山駅周辺地区</b>			<b>C 金山駅周辺地区</b>		
C1	金山駅	コンコース	C2	東山公園	空地
C2	古沢公園	空地	C3	高蔵公園	空地
C3	金山公園	空地	C4	正木公園	空地
C4	長岡公園	空地	C5	向田公園	空地
C5	波寄公園	空地	C6	アスナル金山	明日なる広場の一部
C6	桜田公園	空地			
C7	正木公園	空地			
C8	沢上公園	空地			
C9	花町公園	空地			
C10	池内北公園	空地			
C11	池内南公園	空地			

番号	施設名	施設概要	番号	施設名	施設概要
<b>F 金山駅周辺地区</b>			<b>F 金山駅周辺地区</b>		
F1	イオンモール熱田	2階・3階・4階・5階	F2	金山南ビル	1階インターコンの一部
F2	金山南ビル	1階インターコンの一部	F3	Niterra日本特殊陶業市民会館	1階・2階共用ロビー
F3	Niterra日本特殊陶業市民会館	1階・2階共用ロビー	F4	JOY SOUND 金山店	1階共用ロビー
F4	JOY SOUND 金山店	1階共用ロビー	F5	NTP名古屋トヨペット熱田店	1階ショールーム
F5	NTP名古屋トヨペット熱田店	1階ショールーム	F6	キング観光サウンド金山店	3階~11階駐車場
F6	キング観光サウンド金山店	3階~11階駐車場	F7	JOY SOUND 金山店	1階ロビー・2階バーテールム
F7	JOY SOUND 金山店	1階ロビー・2階バーテールム	F8	日本ガイシ株式会社本社棟	本社棟1階ホール等
F8	日本ガイシ株式会社本社棟	本社棟1階ホール等	F9	あいち福祉医療専門学校	1号館1階エントランス
F9	あいち福祉医療専門学校	1号館1階エントランス	F10	私設21階専用エレベーター	2階多目的室・学生ホール
F10	私設21階専用エレベーター	2階多目的室・学生ホール	F11	東海工業専門学校金山校	1階エントランスホール・3階食堂
F11	東海工業専門学校金山校	1階エントランスホール・3階食堂			

※1 マップ上に記載の内容は随時更新されますので、最新の情報は名古屋市公式サイトでご確認ください。  
 ※2 退避施設ご利用にあたっての注意点は、④ページをご確認ください。  
 ※3 中京テレビ放送株式会社屋外ビジョンは「情報伝達施設」として、災害時に必要な情報を提供します。

令和8年4月現在



○ 一時退避場所 ● 退避施設

## 退避施設

番号	施設名	施設概要
<b>D 名古屋駅周辺地区</b>		
D1	ウイックあいち	1階ロビー、会議室等
D2	ミッドランドスクエア	地下1階・1階ロビー、地下2階ホール、地下1階通路
D3	JRセントラルタワー	1階・2階通路・ロビー等
D4	名鉄ビル	ホール
D5	名古屋ルーセントタワー	エントランス
D6	愛知大学	2F・3F・4F・5F・6F・7F・8F
D7	モード学園スパイラルタワー	エントランス、通路、教室、ホール
D8	JPタワー名古屋	2階通路、1階アトリウム、ロビー等
D9	大名古屋ビルディング	1階、B1階貫通通路
D10	中京美容専門学校	地下講堂、イ・ノ・ト等
D11	ストリングスホテル名古屋	1階ロビー、ロケット等
D12	アルカシエル リクスマリアージュ名古屋	ロケット等
D13	名古屋国際センター別棟ビル	ホール
D14	Zepp Nagoya	ホール、1階ロビー等
D15	名古屋未来工科専門学校	普通教室
D16	大塚清記情報医療専門学校	1階ホール、教室の一部等
D17	ロイヤルパークスEPCささしま	2Fの共用部、1階カク
D18	東京ITアカデミー専門学校名古屋校	1階エントランス、普通教室等
D19	マーケットスクエアささしま	1階エントランス、普通教室等
D20	国際医学技術専門学校	普通教室等
D21	中京テレビ放送株式会社本社ビル	エントランス、多目的スペース
D22	JRグレートタワー	2階通路
D23	シンフォニー豊田ビル	1階、B1階共用部
D24	名古屋プライムセントラルタワー	業務棟エントランス
D25	名鉄グランドホテル	1階宴会場等
D26	LIXILショールーム名古屋	2階・3階通路、1階駐車場
D27	イーオン中部本館ビル	5階ホール
D28	第2太閤ビル	会議室等
D29	サイプレスホテル名古屋駅前	宴会場
D30	名古屋四季劇場	1階・2階ロビー、観客席の一部
D31	グローバルゲート	エントランス、ロビー等
D32	JICA中部センター	エントランス、セミナーホール一部
D33	三交イン名古屋新幹線口	1階ラウンジ、ロビー
D34	三交イン名古屋新幹線口ANNEX	1階ロビー、通路
D35	名鉄イン名古屋駅前	1階ラウンジ、ロビー等
D36	名鉄イン名古屋駅前	1階ロビー、エントランス
D37	R&Bホテル名古屋新幹線口	1階ロビー
D38	R&Bホテル名古屋駅前	1階ロビー
D39	イビスタスタイル名古屋	1階ロビー、レストラン
D40	ニコウスタイル名古屋	1階イベントラウンジ
D41	イオンモールNagoya North Garden	立体駐車場
D42	キング観光サウンド名古屋駅前	3階~5階駐車場
D43	モンブランホテルライネ名古屋駅前	1階ロビー、レストラン
D44	名古屋ビルディング桜館	1階エントランスホール
D45	第2名古屋三交ビル	1階屋外オープンスペース
D46	相鉄フレスコ名古屋駅前	1階ロビー、飲食店
D47	相鉄フレスコ名古屋駅前	1階ロビー、朝食会場
D48	東横INN 名古屋駅前	1階ロビー

番号	施設名	施設概要
<b>E 伏見・栄周辺地区</b>		
E1-1	ナディアパーク	2階アトリウム・会議室等
E1-2	ナディアパーク(名古屋駅前文化センター)	研修室・練習室等
E2	愛知芸術文化センター	2階ホール・中央ホール等
E3	オアシス21	会議室等
E4	名古屋市建設学園	5階機械ホール
E5	アーバンネット名古屋ネクスタビル	1階エントランス・3階会議室
E6	アーバンネット名古屋ビル	1階エントランス
E7	中ビル	B1階共用部・6階ホール・6階会議室
E8	ザ・ランドマーク名古屋	3階・4階・5階・6階・7階
E9	キング観光サウンド名古屋駅前	2階~10階駐車場
E10	キング観光サウンド名古屋駅前	2階~5階駐車場
E11	コートヤードバイマリオット名古屋	1階ロビー
E12	サンシャインサカエ	B1階広場
E13	夢心の天然温泉名古屋クラウンホテル	3階・5階宴会場
E14	名古屋バルコ	地下鉄連絡通路
E15	日本基督教団名古屋中央教会	屋外礼拝堂・ホール
E16	ヒルトン名古屋	5階宴会場
E17	松坂屋名古屋店	地下鉄連絡通路
E18	レクサス高島	1階・2階ショールーム
E19	NTP名古屋トヨペット東新町店	1階ショールーム
E20	キング観光サウンド名古屋駅前	3階~8階駐車場
E21	サカエチカ	地下街広場
E22	東横INN 名古屋	1階ロビー
E23	トヨタカラー愛知東片端店	1階ショールーム・1階駐車スペース
E24	名古屋観光ホテル	宴会場
E25	名古屋第一ビル	1階ロビー・4階会議室
E26	名古屋第一ビル・アクセス	1階ロビー
E27	名古屋伏見Kフロント	1階ロビー
E28	小山路本町ビルディング	B1階ラウンジ
E29	朝陽園	2階ロビー・3階ロビー
E30	SLOW ART CENTER NAGOYA	2階通路・1階ロビー等
E31	YWCAビル	2階ホール・和室・2階~4階会議室
E32	(仮称)N3-5ビル	地下1階通路・1階エントランス
E33	真知苑 名古屋支店	2階会議室
E34	栄露の地下街	地下街通路
E35	名古屋グランドホテル	レストランの一部
E36	スズビル	1階玄関ホール
E37	名古屋市信用保証協会	1階ロビー
E38	(仮称)伏見NNビル	1階エントランスホール、地下1階会議室・2階ショールーム
E39	名古屋大林ビル	1階キャタリー
E40	NUP・フジサワ丸の内ビル	1階エントランスホール